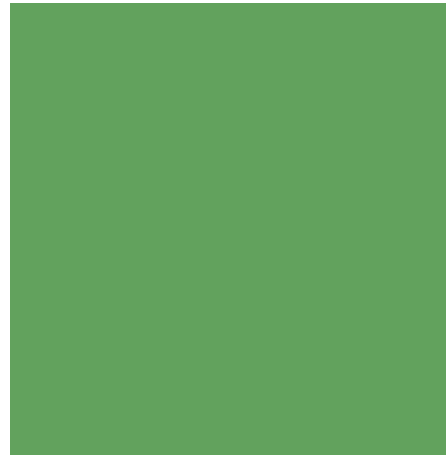


AVANCES DEL PLAN NACIONAL DE EMPLEO 2022 - 2026





Ministerio de
**TRABAJO, EMPLEO
Y SEGURIDAD SOCIAL**

PLAN NACIONAL DE EMPLEO 2022 - 2026

**Meta 1. Más productividad y
mejor empleabilidad**

Meta 2. Más empleos

Meta 3. Más calidad del empleo



MÁS PRODUCTIVIDAD Y MEJOR EMPLEABILIDAD



Ministerio de
**TRABAJO, EMPLEO
Y SEGURIDAD SOCIAL**



PLAN NACIONAL DE DESARROLLO 2014 - 2030. OBJETIVO ESTRATÉGICO CRECIMIENTO ECONÓMICO INCLUSIVO

PLAN NACIONAL DE EMPLEO 2022 - 2026

**POLÍTICAS DE FORMACIÓN Y
CAPACITACIÓN LABORAL**

**+ cualificación profesional
+ reconversión laboral**

POLÍTICAS DE EMPLEO

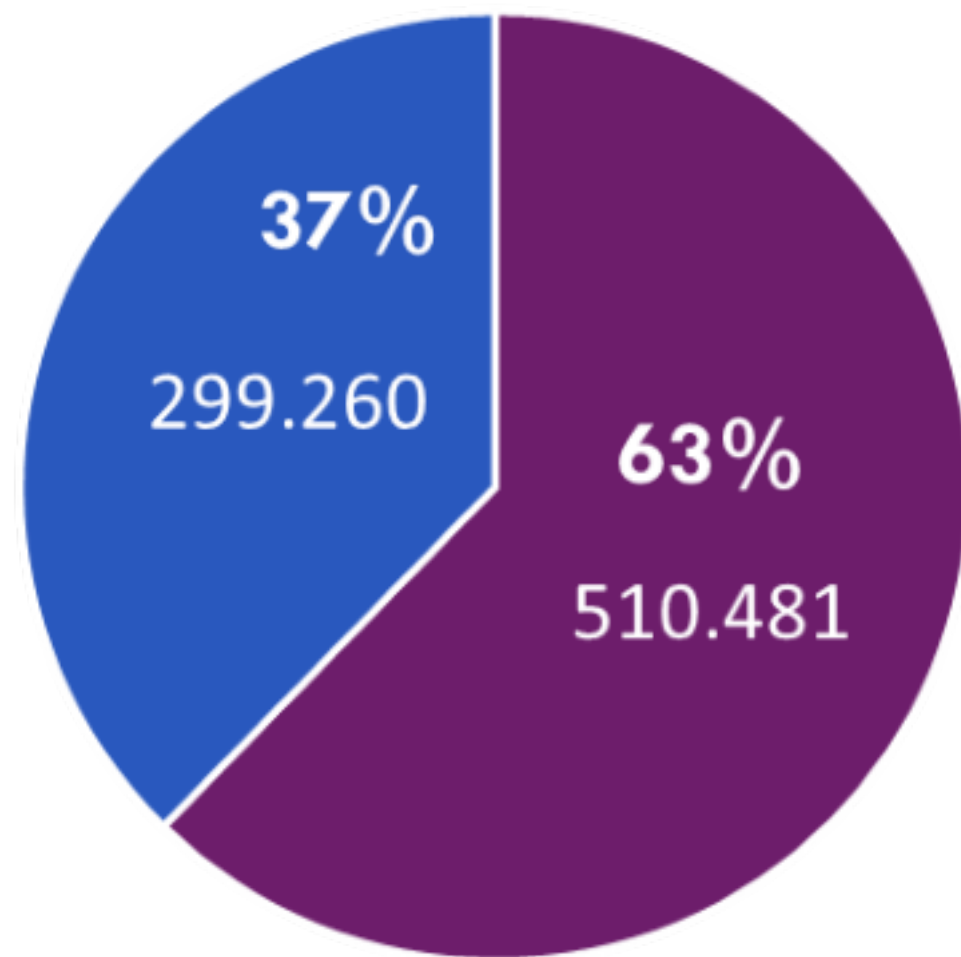
**+ empleabilidad
+ productividad**

**POLÍTICAS DE SEGURIDAD
SOCIAL**

**+ formalización
+ cobertura de
seguridad social**

MAYOR CRECIMIENTO ECONÓMICO Y DESARROLLO SOCIAL

Formación y capacitación laboral



■ Mujeres ■ Hombres

Fuente: Datos del SNPP y SINAFOCAL. Ago 2018 – Oct 2022



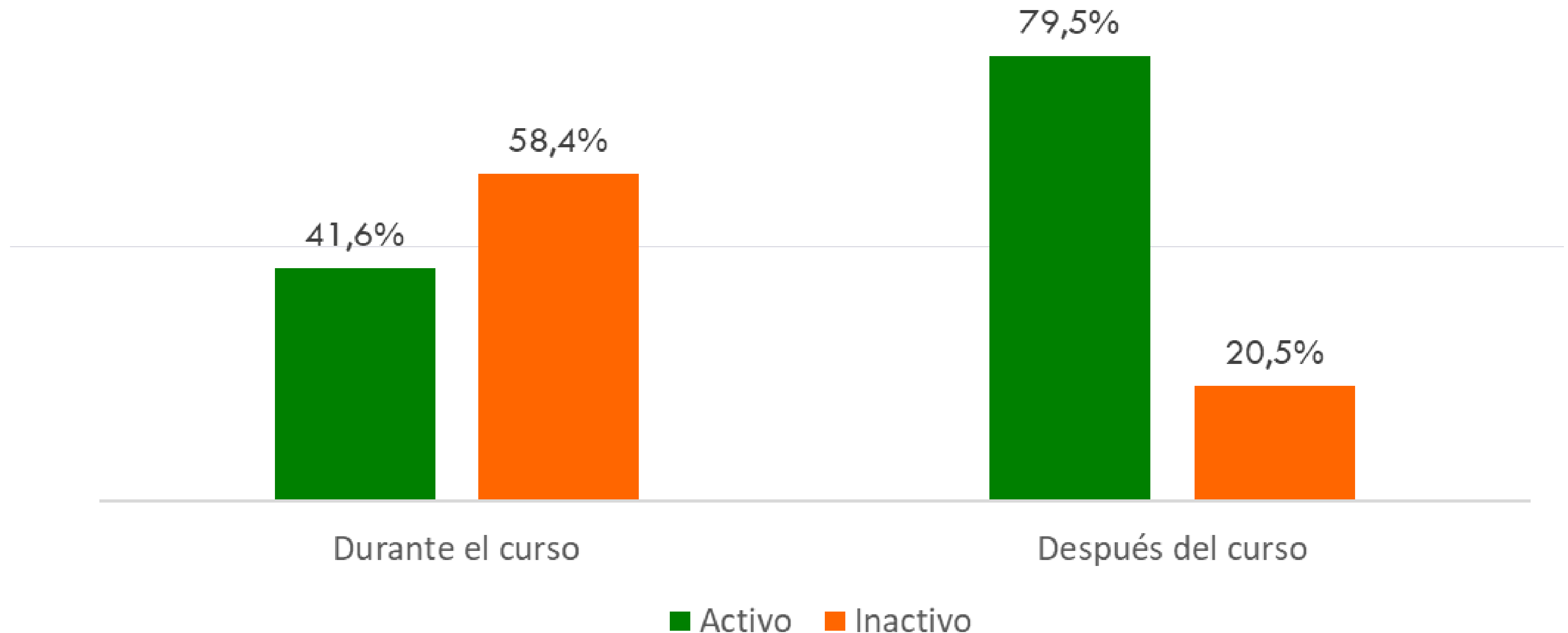
41.025
Cursos

809.741
Certificados



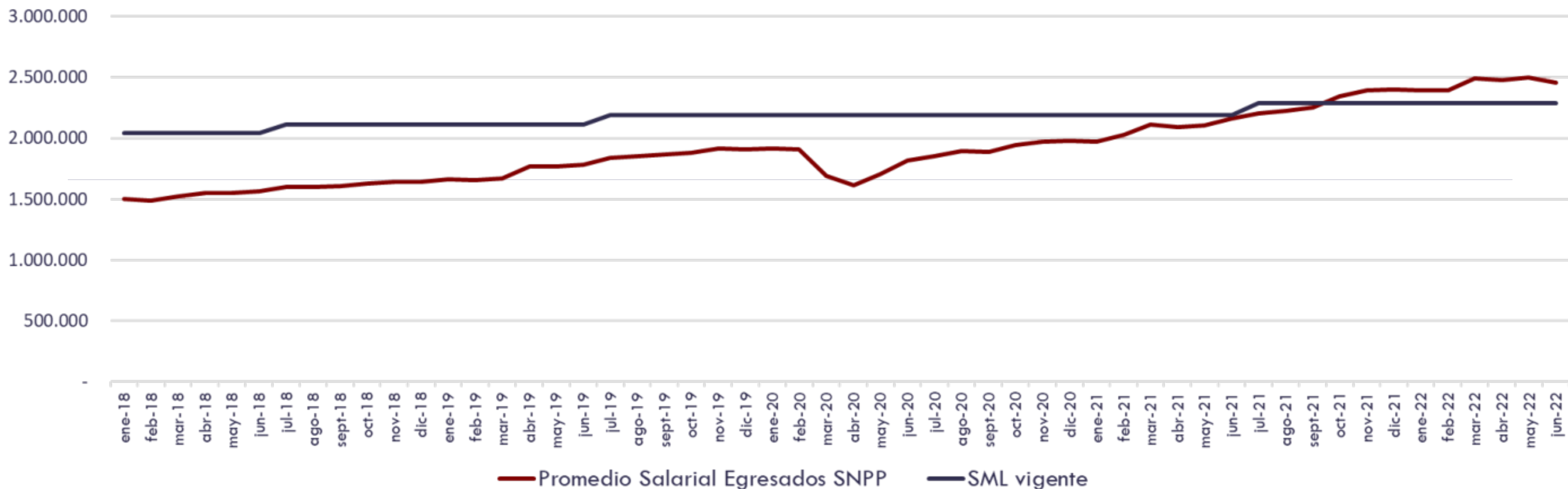
“La formación y la capacitación laboral tuvo una fuerte incidencia no solo en la cualificación de la mano de obra nacional, sino que contribuyó a que más personas se inserten formalmente. De cada 10 egresados del SNPP 8 se emplean formalmente al culminar un curso de capacitación”

Distribución porcentual de egresados del SNPP con al menos una cotización en su HL en el sector privado, según estado en el IPS al momento de la cursada. Periodo Ene 2018 – Jun 2022



“Mayor impacto en las remuneraciones de los trabajadores formales capacitados. En los últimos años, el ingreso salarial de los egresados de nuestros cursos de capacitación ha mantenido un crecimiento constante que logró superar el umbral del salario mínimo legal vigente”

Evolución del promedio salarial declarado en IPS de egresados del SNPP, según SMLV. Periodo Ene 2018-Jun 2022

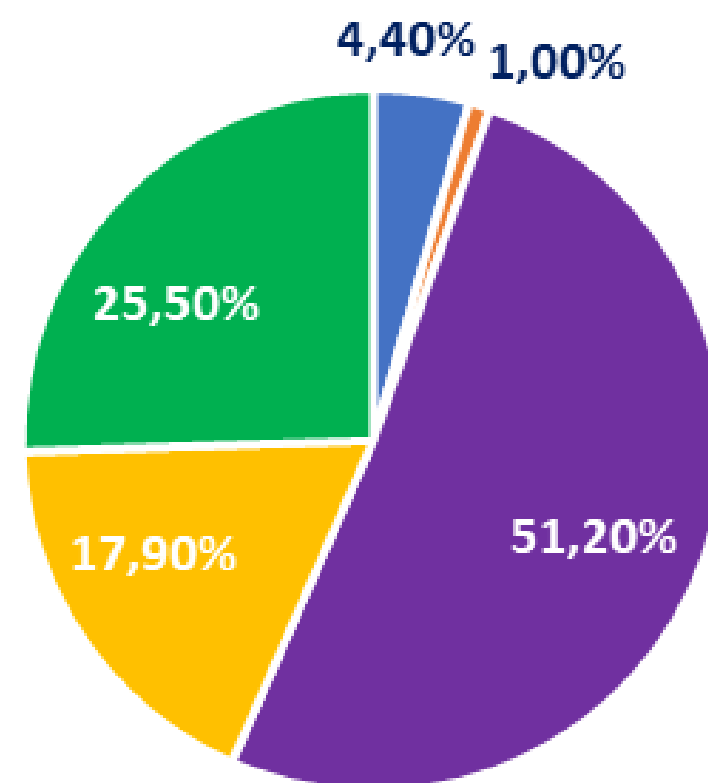


Fuente: Elaboración DGSS-MTESS en base a R.A. IPS., Sistema IDENTIDAD SNPP, Base de datos de SINAFOCAL, Setiembre 2022

Nota: Los datos corresponden a salarios declarados en el IPS de todas las categorías de cotizantes, incluso los que cotizan por día, hora y poseen salarios mínimos especificados por Decreto.

“En Ministerio de Trabajo, Empleo y Seguridad Social a través de sus diferentes dependencias brinda formación y capacitación para trabajadores públicos, privados y para propietarios de unidades productivas”

Distribución de estudiantes y egresados por sector al que pertenece, según empleo registrado detectado en su HL. Periodo Ene2018-Jun2022

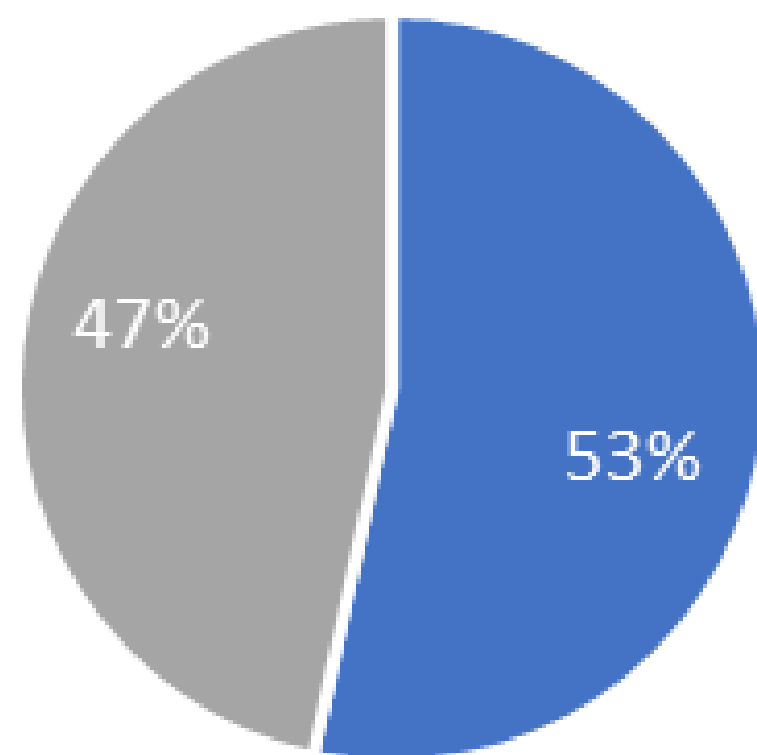


- Asalariados públicos
- Asalariados privados con IPS
- Cuenta propistas/estudiantes
- Jubilados y pensionados del IPS
- Propietarios de unidades productivas IRE

Fuente: Elaboración DGSS-MTESS en base a R.A. IPS., Sistema IDENTIDAD SNPP, SINAFOCAL y CEE. Datos SET. Datos abiertos de la SFP.

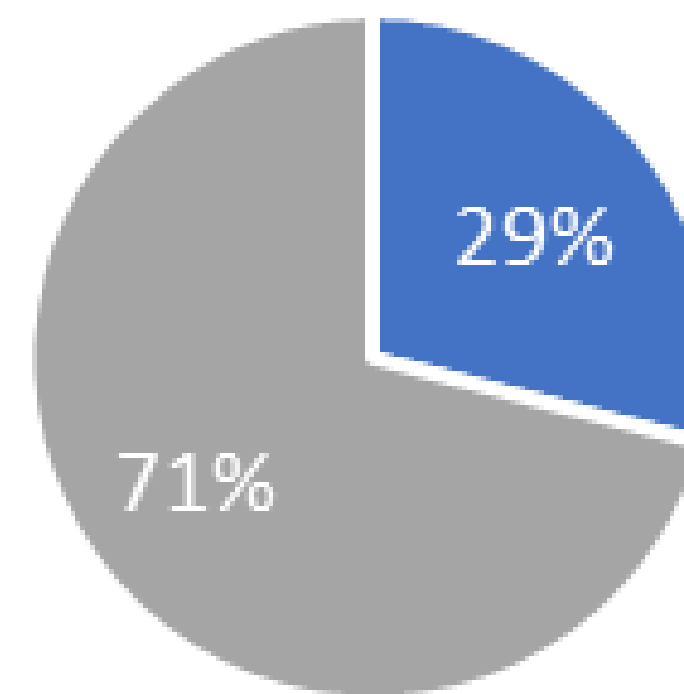
Nota: Los trabajadores detectados con cotizaciones en el IPS y que se encuentran en la nómina de la función pública, fueron considerados en el sector asalariado privado, atendiendo a que pertenecen a regímenes especiales del seguro social.

Capacitación para jóvenes



■ Jóvenes ■ General

432.108 Jóvenes



■ Universitario ■ General

234.929 Universitarios

Fuente: Datos del SNPP. Ago 2018 - Oct 2022

Nota: Jóvenes de 18 a 29 años. Universitarios sobre el total del registro administrativo



510.481

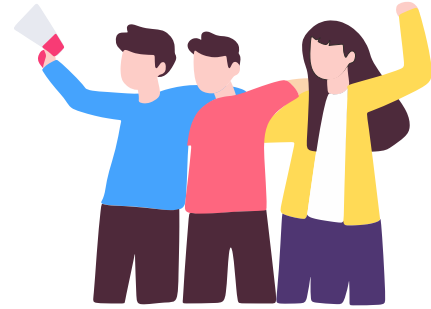
**Mujeres capacitadas en oficios
y en emprendedurismo**



31.121

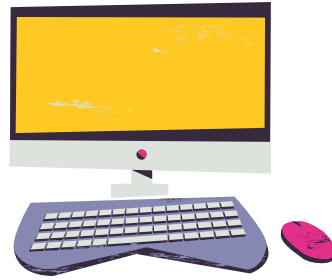
**Se formaron en oficios
no tradicionales**

■ Programas específicos



6.555

**egresados del Programa
Primer Empleo**



10.400

**egresados en
habilidades digitales**



5.705

**egresados adultos
mayores**



2.465

**egresados del
Programa Napu'ake**



2.963

**egresados del Programa
de Reinserción Social**



11.528

**egresados de
grupos vulnerables**



112.217

**egresados de los
cursos a distancia**

Fuente: Datos del SNPP. Ago 2018 - Oct 2022

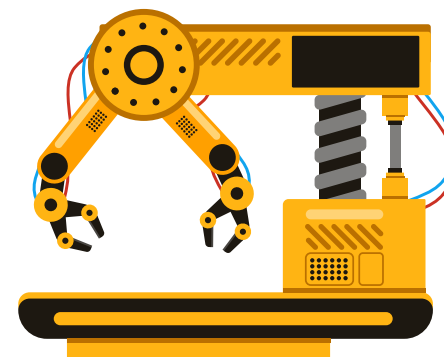


Ministerio de
**TRABAJO, EMPLEO
Y SEGURIDAD SOCIAL**

Inversión en calidad educativa



Gs. 48.038.534.766 Invertidos en infraestructura



Gs. 44.589.750.944 Invertidos en laboratorios y simuladores

Mejoras en Infraestructura

	2018 - 2023
Centro Tecnológico de Avanzada Santa Rita	5.463.300.447
Centro Tecnológico de Formación Profesional Paraguay - Japón	2.803.762.171
Centro Tecnológico Caaguazú	1.999.996.867
Centro Tecnológico Coronel Bogado	1.998.998.032
Centro Tecnológico Hernandarias	1.999.809.278
Centro Tecnológico San Pedro	252.426.882
Centro Tecnológico de Avanzada Paraguay - Corea	302.894.827
Sede SNPP de Natalicio Talavera	1.464.012.625

Obras Nuevas

Sede SNPP de Guarambaré	28.393.779.042
Sede SNPP de Villa Hayes (en construcción)	3.359.554.595

Fuente: Datos de la Gerencia Económica del SNPP. Año 2018 - Oct 2022

Nota: Incluye programación de gastos 2023

Emprendedurismo

37.364

EMPRENDEDORES
CAPACITADOS

26.677

KITS DE
EMPRENDEDURISMO

8.439

LAPTOPS ENTREGADAS



■ Emprendedurismo



808
emprendedores
beneficiados con
capital semilla por
Gs. 4.201.200.000



613 MIPYMES
beneficiadas con
capital semilla por
Gs. 8.914.300.000



11.487 MIPYMES
asesoradas en
temas laborales
por el Centro de
apoyo a **MIPYMES**

MÁS EMPLEOS



Ministerio de
**TRABAJO, EMPLEO
Y SEGURIDAD SOCIAL**





**Nuevas
modalidades
contractuales**

**4.687
Contratos de
aprendizaje**

**7.015
Contratos a tiempo
parcial**



**170
Ferias de
empleo**



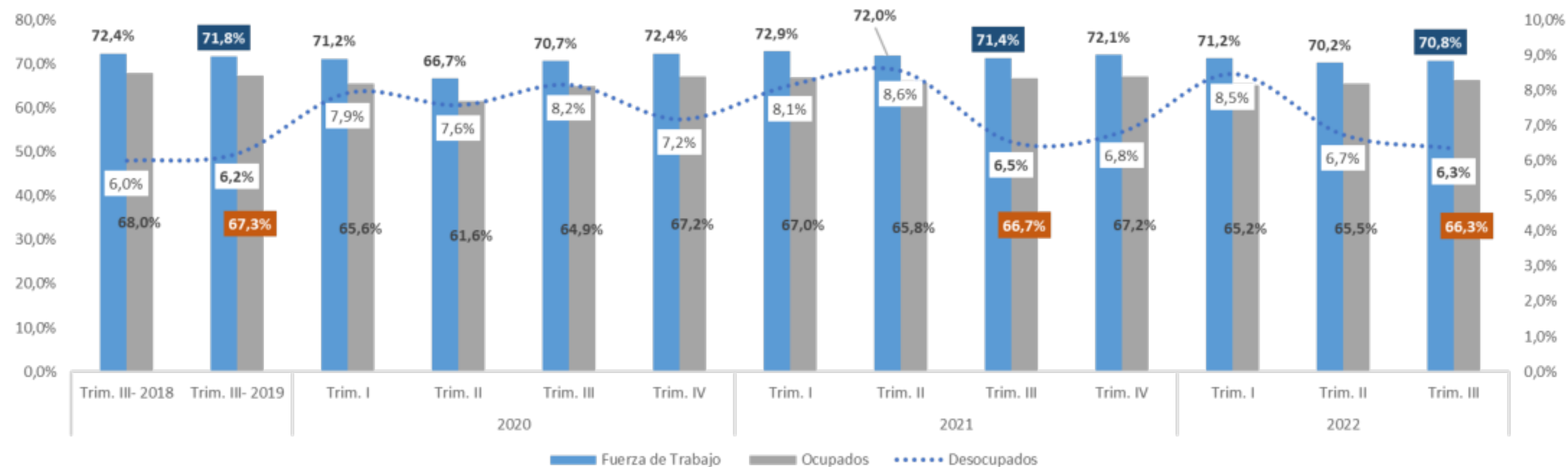
**48.422
Inserciones
laborales**



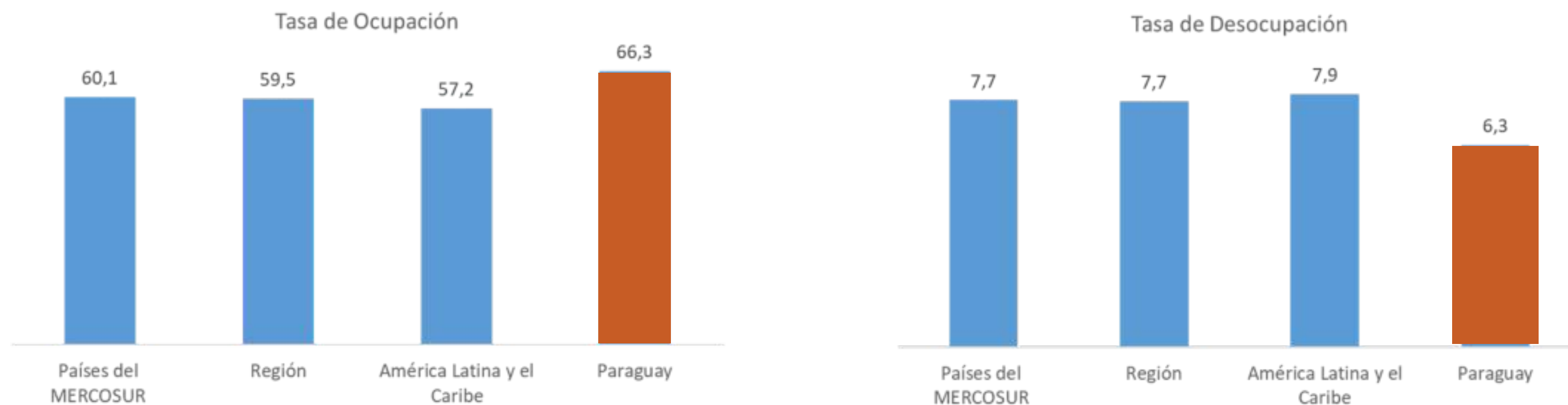
**Alianzas con
más de 1.000
empresas del
país para
fomentar
nuevos
empleos**



Tasas de los principales indicadores del Mercado Laboral por año y trimestre. Periodo 2018 - 2022



Paraguay se ubica entre los países con mayor tasa de ocupación y menor nivel de desocupación en comparación al nivel promedio de las tasas registradas en los países de la región.



MÁS CALIDAD DEL EMPLEO



Ministerio de
**TRABAJO, EMPLEO
Y SEGURIDAD SOCIAL**



■ Digitalización del 90% de los servicios del MTESS



90% de los tramites laborales son digitales



Agilización de trámites



Reducción de burocracia

Protección al Trabajador



375.468
Atenciones laborales



130.413
**Cálculo de haberes
y beneficios sociales**



18.181
**Verificaciones y
fiscalizaciones en
empresas**

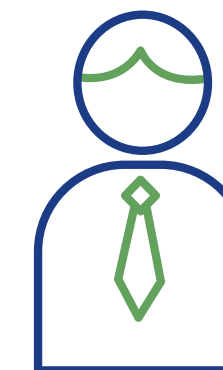
33.196
**Audiencias de
mediación**

14.147
**Acuerdos
de partes**

₡ 105.151.141.262
**a favor del
trabajador**



9.045
**Nuevos Agentes de
Salud y Seguridad
Ocupacional**



3.429
**Nuevos profesionales
técnicos
de salud y seguridad
ocupacional**

Pagos de compensaciones 2020 -2021

1. **Suspensión de contratos laborales:** 102.848 trabajadores
2. **Aislamiento preventivo:** 98.665 trabajadores
3. **Grupo de riesgo:** 1.859 trabajadores
4. **Reposo por COVID-19:** 24.174 trabajadores

➤ **214.927** trabajadores beneficiados a través de **874.850** pagos por el valor de **Gs. 609.275.088.339**

➤ **Solicitudes de suspensión presentadas ante el MTESS 2020-2021**

➤ **34.781** empresas. **70%** MIPYMES

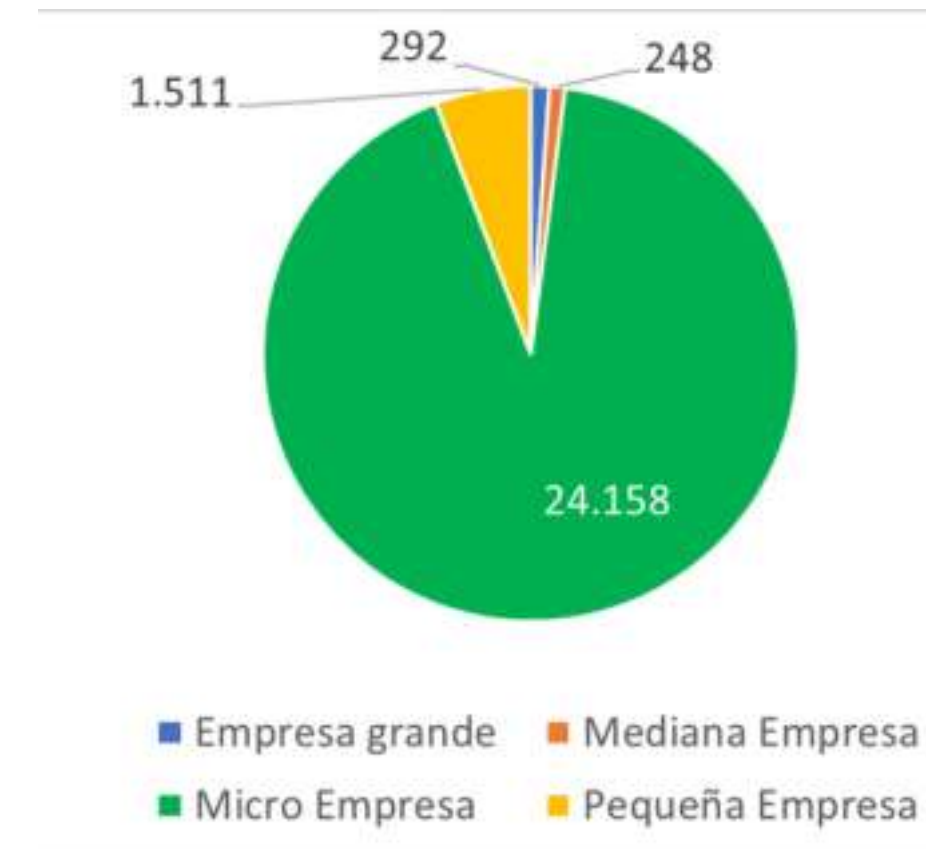


Formalización del empleo

Empresas y trabajadores formalizados ante el MTESS/ IPS



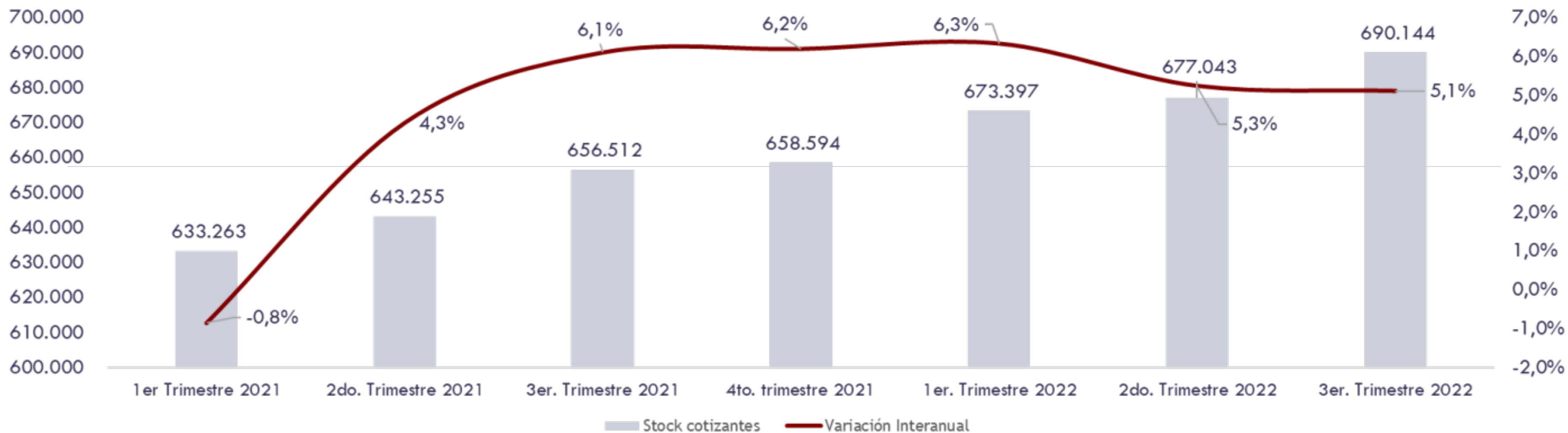
103.752 trabajadores



2.895 MIPYMES
Gs. 17.139.777.149 beneficiadas
con exoneración de multas

“El empleo formal mostró un comportamiento positivo en su recuperación de la crisis postpandemia alcanzando un total de 690.144 personas y manteniendo los niveles de crecimiento por encima de la meta anual del 5% fijado en la Estrategia de formalización del Empleo”

Evolución trimestral y variación interanual de cotizantes del sector asalariado privado. Periodo 2020-2022



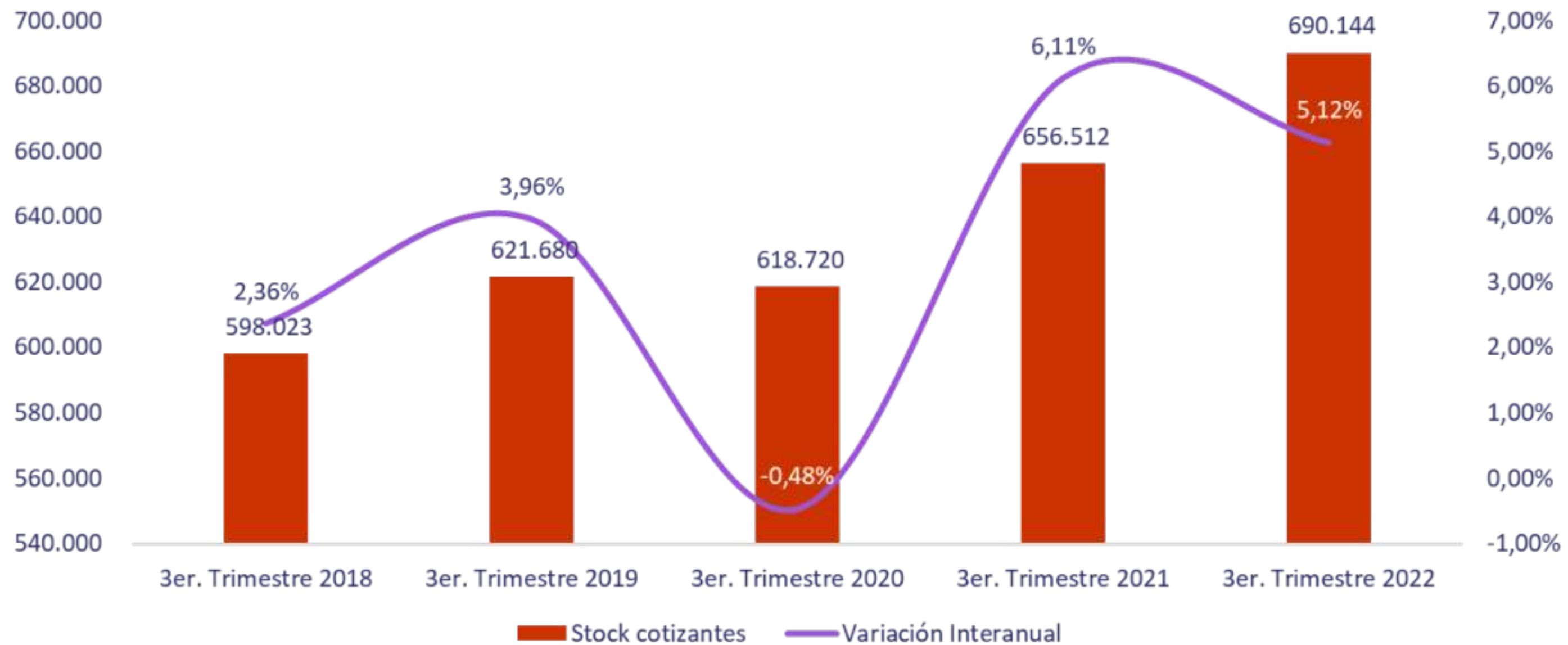
Fuente: Elaboración DGSS-MTESS en base a R.A. IPS. Setiembre 2022

Nota: Los datos corresponden a R.A. de AOP-IPS que contienen registros de trabajadores de las altas declaradas por las patronales y no representa el estado de planillas pagadas de las cotizaciones mensuales.

Formalización del empleo

100.000 trabajadores nuevos registrados en el Instituto de Previsión Social (IPS)

Cantidad y Variación interanual de cotizantes del sector asalariado privado. Periodo 2018-2022



Fuente: Elaboración DGSS-MTESS en base a R.A. IPS. Setiembre 2022

Nota: Los datos corresponden a R.A. de AOP-IPS que contienen registros de trabajadores de las altas declaradas por las patronales y no representa el estado de planillas pagadas de las cotizaciones mensuales.

PLAN DE
IMPLEMENTACIÓN

PLAN NACIONAL DE EMPLEO

2022 - 2026



Ministerio de
**TRABAJO, EMPLEO
Y SEGURIDAD SOCIAL**



■ **PLAN DE IMPLEMENTACIÓN DEL PLAN NACIONAL DE EMPLEO 2022 - 2026**

- ✓ **ORDENA Y SISTEMATIZA LAS ACCIONES REALIZADAS EN MATERIA DE EMPLEO.**
- ✓ **ORIENTA Y PLANIFICA LAS ACCIONES FUTURAS COMO POLÍTICA DE ESTADO.**
- ✓ **AYUDA A IDENTIFICAR POLÍTICAS EXITOSAS Y LECCIONES APRENDIDAS.**
- ✓ **CONTRIBUYE AL MONITOREO DE INDICADORES NACIONALES DE EMPLEO Y DEL PLAN NACIONAL DE DESARROLLO.**





Ministerio de
**TRABAJO, EMPLEO
Y SEGURIDAD SOCIAL**

Muchas Gracias!

